

公務員試験対策講座

～2022年度以降受験予定者対象～

2021年度7月版

本講座の特徴

- 国家一般職、地方上級事務職(都庁・県庁、東京都特別区、市役所等)を目指す方を対象
- 本試験において必須となる知識を効率よく学べるコース、クラスを設定
- 講義は公務員試験を熟知したLEC東京リーガルマインドのベテラン講師が担当
- テキストは公務員試験対策で定評のあるLECのテキスト、講師オリジナルレジュメを使用

本講座のメリット

- ①公務員試験を熟知したLEC
講師の講義が受講できる

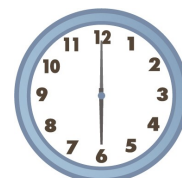


- ②経済的な受講料で受講が
できる

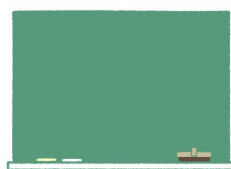


- ③授業との両立ができる

※春学期・秋学期の授業期間中は夜間（6時限以降）にクラスを設置



- ④各自のニーズに合わせて
1講座から受講ができる



- ⑤同じ公務員試験をめざす
早大生同士の仲間ができる



- ⑥ES・面接対策ができる

※実戦コース 専門クラスのみ



- 公務員試験対策講座のお申し込みは本紙・裏面をご覧ください。

公務員試験対策講座に関するお問い合わせ

◆電話：03-3208-2248（午前9時30分～午後5時 [日曜・祝日・休業日を除く]）

◆Web：<https://www.wuext.waseda.jp/>



Waseda University Extension Center
早稲田大学 エクステンションセンター

試験対策に必要な学習量は？

一般的に公務員試験に合格するには、最低でも1000時間は必要であると言われています。もちろん、今までどのくらい勉強してきたのか、という点で個人差はありますが、優秀な学生であっても、公務員試験は科目が多いため、相応の時間が必要になります。特に、近年では面接や論文対策に時間をかける必要が高くなっていることから、併願した先々で、すべて合格・内定を勝ちとるには、1600時間から1800時間は必要になります。そこから時間を積み上げられれば、それだけ合格確率が高まります。

勉強の開始時期は、3年生の春の方が多いですが、中には3年生の夏以降の方もいます。開始時期はいつであっても、1600時間の勉強時間をとらなくてははいけませんから、早めにスタートして余裕を持って勉強を進めていきましょう。夏休み前までは週4日、1日4時間、夏休みには7・8月で280時間、秋以降は週6日、1日4時間、年明けからは週6日、1日8時間でおおよそ1600時間です。

公務員試験対策講座スケジュール(予定)



本講座は公務員試験の合格に必要なものは何かを研究し続けているLEC東京リーガルマインドの講師が、無駄な学習を徹底的に排除し、今やるべきことを明確にし、ポイントを絞った講義を行い、合格へと導きます。

講師からのメッセージ

公務員試験は大学受験とほぼ同じ教養択一式試験に加え、法律や経済など多くの科目がありますが、本試験で出題される可能性のある部分は意外と少なく、ポイントを押さえれば最小限度の学習で合格レベルに達することができます。大学の授業に加えて予備校の膨大な量の授業を受けなければならないのでは、有意義なキャンパスライフを送ることができず折角大学に入った意味がなくなってしまいます。本講座では、多くの合格者たちが使用したLEC東京リーガルマインドの「過去問解きまくり!」を効果的に活用することで、公務員試験に合格することを可能にします。さらに、大改正直後で過去問の蓄積がほとんどない民法では、予想問題の演習も行うなど、他では得られない情報満載で、一歩進んだ学習を可能とします。われわれLECの講師陣と一緒に第一志望の合格を目指しましょう!

登壇予定講師

- ・松浦 明義 <憲法・民法> LEC東京リーガルマインド 講師 公務員課主任研究員 早稲田本校の担任として多くの早大生を指導 公務員試験に広く精通
- ・永野 康次 <行政法> LEC東京リーガルマインド 講師 早稲田大学ロースクールの出身で司法試験の講師も担当 自身も国家総合職で最終合格
- ・岡野 朋一 <数的処理> LEC東京リーガルマインド 講師 早稲田大学理工学部出身で、LECの数的処理講師の中で実力ナンバー1 社内の数的処理の講義コンテストで優勝
- ・西 広一郎 <政治学> LEC東京リーガルマインド 講師 早稲田大学院 法学政治学研究科 博士課程を取得 毎年試験の出題などを予想して多くの中

入門コース

講義後もオンデマンド視聴ができます！

《ライブ配信（Zoom）による講義》

講師：LEC東京リーガルマインド 講師

コード	710081	定員	曜日	時間	18:30～20:30
受講料 (消費税込)	¥8,360	50名	木		
		日程	5/27, 6/3, 6/10, 6/17, 6/24, 7/1, 7/8, 7/15 (休講が生じた場合:補講日 7/29)		
		全 8日 (8コマ)			
入門 ←→	基礎	演習			

◆ 対 象 ◆

- ・主に2022年の受験予定者(学年、学部、学科を問いません)。
- ・国家一般職、地方上級(都道府県庁、政令指定市役所)、市役所等の受験予定の方。

◆ 講義内容 ◆

- ・初めて公務員試験に臨む方に対し、試験の全体像と学習対策のイメージを固めることに役立つコースです。
- ・公務員試験でボトルネックとなる、一般知識の数的処理、法律科目の民法、経済科目のミクロ経済学・マクロ経済学について、まず、全体的な構造を把握し、スムーズに内容に入っていける素地を作ります。
- ・講座修了後「基礎コース」を受講されると科目の具体的な知識を得られます。

◆ 講義予定 ◆

科目	コマ数	時間数
民法	3	6時間
経済学	3	6時間
一般知能(数的処理)	2	4時間
合計	8	16時間

※1コマ:120分

◆ 使用教材 ◆

※講師オリジナルレジュメを使用する予定です。

※ご受講にあたって

- ・本講座はオンラインミーティング、セミナーアプリ「Zoom」で実施する講座です([Zoom公式サイト](#))。ご受講にあたっては、PCやスマートフォン等、インターネット回線、Zoomのクライアントソフトウェア等の準備が必要になります。ご自身で受講環境を整えてください。なお、当センターでは環境設定等に関するサポートはいたしかねます。ZoomのFAQページなどをご参照の上、ご自身で設定してください。
- ・**欠席、遅刻、機器やインターネット接続環境の障害等によりご受講ができなかった場合、各回の開講日の翌々営業日からを目途に1週間講義動画をご視聴いただくことができます。**
- ・講師のPCやインターネット接続の障害等に起因する授業の中断が30分以上あった場合は該当授業を休講とします。
- ・休講により該当授業を遂行できない場合は補講を実施いたします。なお、天変地異等不測の事態で補講対応をいたしかねる場合があります。
- ・ご自身のPCやスマートフォン等の機器やインターネット回線の障害等に起因する受講上のトラブルにつきましては、責任を負いかねます。

基礎コース

講義後もオンデマンド視聴ができます！

講師：LEC東京リーガルマインド 講師

コード	720081	定員	曜日	時間	10:30～12:30 13:30～15:30
受講料 (消費税込)	¥20,900	50名	月、金		
		日程	8/2, 8/6, 8/16, 8/20, 8/23, 8/27, 8/30, 9/3, 9/6, 9/10 (休講が生じた場合:補講日 9/13, 9/17)		
入門	基礎	全 10日 (20コマ)			

◆ 対 象 ◆

- ・2022年受験予定者(学年、学部、学科を問いません)。
- ・国家一般職、地方上級(都道府県庁、政令指定市役所)、市役所等の受験予定の方。

◆ 講義内容 ◆

- ・専門試験攻略の中で出題数が多く、かつ理解に時間のかかる主要4科目の憲法、民法、行政法、経済学について、演習のための基礎力を身につけます。
- ・時間がとれるこの時期に主要テーマの知識を固め、各自、復習を重ねることで学習範囲、深さを広げていきます。
- ・本講座修了後、本格的な過去問演習を行う「実戦コース」へ進みます。

◆ 講義予定 ◆

科目	コマ数	時間数
憲法	3	6時間
民法	6	12時間
行政法	5	10時間
経済学	6	12時間
合計	20	40時間

※1コマ:120分

◆ 使用教材 ◆

※講師オリジナルレジюмеを使用する予定です。

※ご受講にあたって

- ・本講座はオンラインミーティング、セミナーアプリ「Zoom」で実施する講座です([Zoom公式サイト](#))。ご受講にあたっては、PCやスマートフォン等、インターネット回線、Zoomのクライアントソフトウェア等の準備が必要になります。ご自身で受講環境を整えてください。なお、当センターでは環境設定等に関するサポートはいたしかねます。ZoomのFAQページなどをご参照の上、ご自身で設定してください。
- ・**欠席、遅刻、機器やインターネット接続環境の障害等によりご受講ができなかった場合、各回の開講日の翌々営業日からを目途に1週間講義動画をご視聴いただくことができます。**
- ・講師のPCやインターネット接続の障害等に起因する授業の中断が30分以上あった場合は該当授業を休講とします。
- ・休講により該当授業を遂行できない場合は補講を実施いたします。なお、天変地異等不測の事態で補講対応をいたしかねる場合があります。
- ・ご自身のPCやスマートフォン等の機器やインターネット回線の障害等に起因する受講上のトラブルにつきましては、責任を負いかねます。

専門

実戦コース 専門クラス

講師：LEC東京リーガルマインド 講師

※本コースは2021年7月時点で、教室講義かオンラインでのライブ配信か未定です。決定次第、エクステンションセンターホームページ等でお知らせします。

コード	未定 ※決まり次第ホームページ等でご案内いたします。	定員	曜日	時間	18:20～19:50 19:55～21:25
受講料 (消費税込)	¥24,200 ※別途テキストが必要	50名	木		
		日程	9/30, 10/7, 10/14, 10/21, 10/28, 11/4, 11/11, 11/18, 11/25, 12/2, 12/9, 12/16, 2022年 1/13, 1/20, 1/27 (休講が生じた場合:補講日 2022年 2/3, 2/10)		
		全 15日 (30コマ)			
入門	基礎	演習			

◆ 対 象 ◆

・2022年受験予定者(学年、学部、学科を問いません)。

◆ 講義内容 ◆

- ・本格的な問題演習クラスです。
- ・専門科目のうち、出題数の多い、政治学、憲法、民法、行政法、経済学の5科目を中心に問題演習で解答力を醸成します。
- ・筆記試験後を見通し、講座中に面接の対策も進めます。

◆ 講義予定 ◆

科目	コマ数	時間数
政治学	4	6時間
憲法	4	6時間
民法	6	9時間
行政法	6	9時間
経済学	8	12時間
合計	28	42時間

二次試験対策	コマ数(時間数)
面接ガイダンス	1コマ(1.5時間)
ES対策と添削	1コマ(1.5時間)
合計	2コマ(3時間)

※1コマ:90分

◆ 使用教材 ◆


科目	教材 (LEC外販書籍)	価格(税込)
政治学	本気で合格!過去問解きまくり! 15 政治学	¥ 1,870
憲法	本気で合格!過去問解きまくり! 9 憲法	¥ 2,090
民法	本気で合格!過去問解きまくり! 10 民法Ⅰ	¥ 2,090
	本気で合格!過去問解きまくり! 11 民法Ⅱ	¥ 2,090
行政法	本気で合格!過去問解きまくり! 12 行政法	¥ 2,090
経済学	本気で合格!過去問解きまくり! 13 ミクロ経済学	¥ 1,980
	本気で合格!過去問解きまくり! 14 マクロ経済学	¥ 1,980

教養

実戦コース 教養クラス

講師：LEC東京リーガルマインド 講師

※本コースは2021年7月時点で、教室講義かオンラインでのライブ配信か未定です。決定次第、エクステンションセンターホームページ等でお知らせします。

コード	未定 ※決まり次第ホームページ等でご案内いたします。	
受講料 (消費税込)	¥12,320 ※別途テキストが必要	
入門	基礎	演習 

定員	曜日	時間	18:20～19:50
50名	水		19:55～21:25
日程	10/6, 10/13, 10/20, 10/27, 11/10, 11/17, 11/24, 12/1 (休講が生じた場合:補講日 12/8, 12/15)		
全 8日 (16コマ)			

◆ 対 象 ◆

・2022年受験予定者(学年、学部、学科を問いません)。

◆ 講義内容 ◆

- ・教養試験の多彩な科目の中で出題数が多く、重要度の高い一般知能科目を演習します。
- ・自己学習が進んでいる受験生にとっては弱点克服のための、これから本腰を入れる受験生にとっては無駄なく得点するための指針となるコースです。
- ・「実戦コース専門クラス」と併行して受講することも可能です。講座修了後は「直前演習コース」で総仕上げに向かいます。

◆ 講義予定 ◆

科目	コマ数	時間数
判断推理	8	12時間
数的推理	8	12時間
合計	16コマ	24時間

※1コマ:90分


◆ 使用教材 ◆

科目	教材 (LEC外販書籍)	価格 (税込)
判断推理	本気で合格! 過去問解きまくり! 2 判断推理・図形	¥ 1,980
数的推理	本気で合格! 過去問解きまくり! 1 数的推理・資料解釈	¥ 1,980

直前演習コース

講師：LEC東京リーガルマインド 講師

※本コースは2021年7月時点で、教室講義かオンラインでのライブ配信か未定です。決定次第、エクステンションセンターホームページ等でお知らせします。

コード	未定 ※決まり次第ホームページ等でご案内いたします。	
受講料 (消費税込)	¥22,990 ※別途テキストが必要。	
入門	基礎	演習 

定員	曜日	時間	10:30～12:30
50名	火、金		13:30～15:30
日程	2022年 2/1, 2/4, 2/8, 2/15, 2/18, 2/22, 2/25, 3/1, 3/4, 3/8, 3/11 (休講が生じた場合:補講日 3/15,18)		
全 11日 (22コマ)			

◆ 対 象 ◆

・2022年受験予定者(学年、学部、学科を問いません)。

◆ 講義内容 ◆

- ・専門科目と教養科目の主要な科目について演習を繰り返し、徹底的に仕上げます。
- ・この時期に暗記科目、時事対策を計画的に進められるよう、講座をペースメーカーとしてご活用ください。

◆ 講義予定 ◆

科目	コマ数	時間数
民法	4	8時間
行政法	4	8時間
経済学	4	8時間
判断推理	5	10時間
数的推理	4	8時間
資料解釈	1	2時間
合計	22コマ	44時間

※1コマ：120分

◆ 使用教材 ◆

科目	教材 (LEC外販書籍)	価格 (税込)
民法	本気で合格！過去問解きまくり！10 民法Ⅰ	¥ 2,090
	本気で合格！過去問解きまくり！11 民法Ⅱ	¥ 2,090
行政法	本気で合格！過去問解きまくり！12 行政法	¥ 2,090
経済学	本気で合格！過去問解きまくり！13 ミクロ経済学	¥ 1,980
	本気で合格！過去問解きまくり！14 マクロ経済学	¥ 1,980
判断推理	本気で合格！過去問解きまくり！2 判断推理・図形	¥ 1,980
数的推理	本気で合格！過去問解きまくり！1 数的推理・資料解釈	¥ 1,980

※〈実戦コース 専門・教養クラス〉受講生ですでに購入している場合は、新規購入の必要はありません。

《お申し込み方法》

●お申し込み：電話・当センター事務所窓口

電話

◆電話：03-3208-2248（午前9時30分～午後5時
[日曜・祝日・休業日を除く]）

当センター窓口

当センター各校事務所の窓口で直接お申し込みを受け付けます。
センター開室日、開室時間は予めお電話にてご確認ください。
※通常開室時間は、午前9時30分～午後5時[日曜・祝日・休業日を除く]となります。

【特記事項】

- 2021年度、早稲田大学に在籍している方のみご受講が可能です。
- お申し込みは先着順です。お申し込み時に、「学籍番号」、「お名前」、「受講希望の講座コード・講座名」をお知らせください。
- 初めて受講される方は、会員登録が必要です。（早大生は入会金無料）
- お申し込み後、メールアドレスご登録のため以下のメールアドレス宛に「お名前」と「会員番号」を入力の上、メールを送信してください。
メールアドレス：wuext@list.waseda.jp ※既に当センターの会員でメールアドレスをご登録いただいている方は送信不要です。
- お申し込み後、1週間程度で受講料振込用紙をご郵送いたします。お支払いは、お近くのコンビニエンスストアでお願いいたします。
- 教室での講座については、講座開講※1が確定し以降、ご入金が確認できた方に順次「受講証」※2（封書）をお送りします。教室は受講証にてご確認ください。オンライン講座では受講証は発行いたしません。
- ※1お申し込みが少なく最少開講人数を満たすことができない場合、開講を中止いたします。開講中止は講座初回の前日（前日が休業日のときは前開室日）から起算して7日前までに決定します。テキスト購入など事前準備の参考にしてください。
- ※2受講証の無い場合は、受講ができません。なお、直前のお申し込みのため開講日までに受講証がお手元に届かない方につきましては、当センターまでご連絡をお願いいたします。

●受講キャンセルについて

講座初回前日（休日の場合は、その直前の開室日）の午後5時まで、電話でのみキャンセルを受け付けいたします。開講後の受講キャンセル・返金はできません。また、受講料の入金の有無に関わらず、所定のキャンセル料が発生します。

【キャンセルポリシー】

受講キャンセル日が講座初回の前日から起算して7日前まで：1,000円（税込）

受講キャンセル日が講座初回の前日から起算して6日前から前日（前日が休業日のときは前開室日）17:00 まで：2,000円（税込）

※キャンセル料は、講座ごとに上記金額を差し引いたうえで、支払い済みの受講料をご指定の金融機関口座に返金します。

※1回のキャンセルにつき返金手数料一律1,000 円（税込）をいただきます。

【エクステンションセンター講座 受講申込書】

☆太枠の中をご記入の上、当センター事務所カウンター（23号館）へご提出ください。

※初めてご受講される方は、会員番号欄の記入は不要です。

会員番号											氏名(カナ)	()
学籍番号										—	所属学部・研究科	
<p>●初めてご受講される方は、以下の内容をご記入ください。（既会員で登録内容に変更があった方も、以下をご記入ください。）</p> <p>◆電話番号： () ◆生年月日(西暦) 年 月 日</p> <p>◆郵便番号：</p> <p>◆住所：</p>												
コード	講座名										連絡事項	受講番号

※上記の特記事項を必ずお読みください。

受付担当者：()